



કન્યા આશ્રમ મઢી.

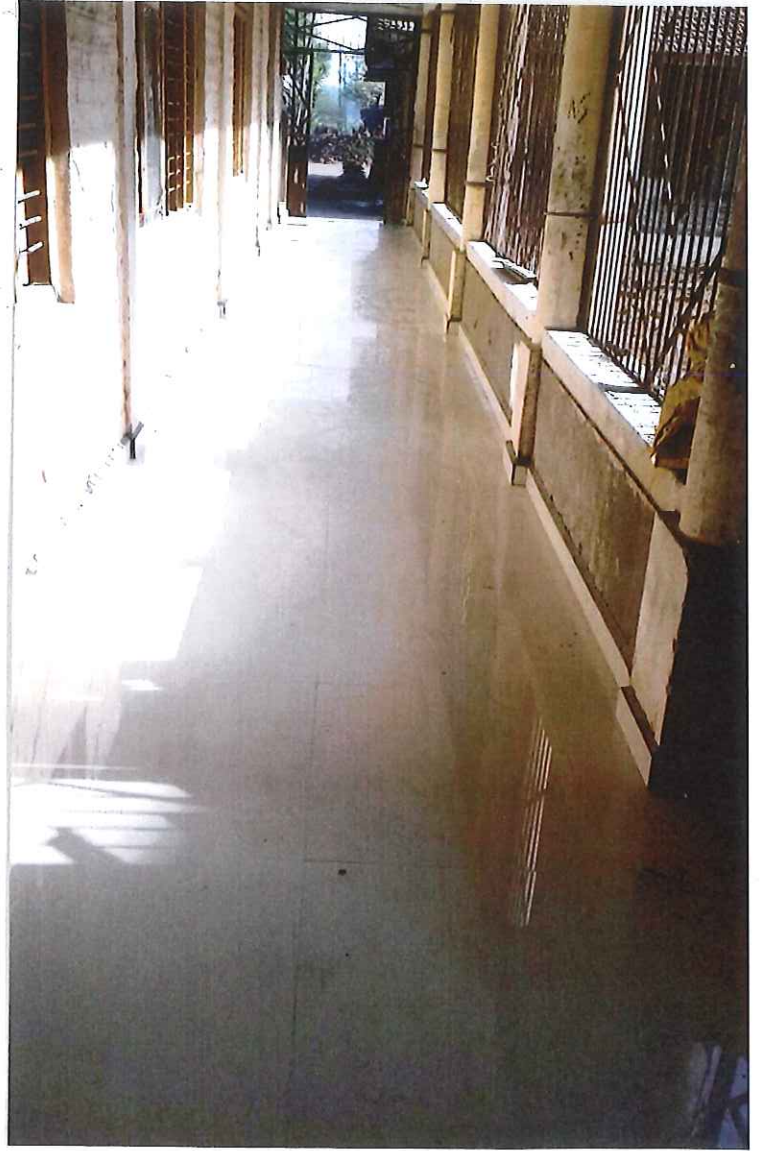
પ્રમુખશ્રી : ડાહીબહેન રા. રાહોડ

મંત્રીશ્રી : રમેશભાઈ પ. ચૌધરી

મઢી, ૩૯૪ ૩૪૦
તા. બારડોલી, જિ. સુરત.
ફોન નં. : ૨૪૨૮૨૬

જા. નં. :

તા. ૦૮ - ૦૪ - ૨૦૧૮



વાસ્તવ્ય ધામ કન્યા ઠા.ત્રાલય, રીનોવેશન

બાલશાસ્ત્રી ધામ કન્યા દોત્રાલય શીનોર વેલ્ડા



કન્યા આશ્રમ મઢી.

પ્રમુખશ્રી : ડાહીબહેન રા. રાહોડ

મંત્રીશ્રી : રમેશભાઈ પ. ચૌધરી

મઢી, ૩૯૪ ૩૪૦
તા. બારડોલી, જિ. સુરત.
ફોન નં. : ૨૪૨૮૨૬

જા. નં. :

તા. ૦૬ - ૦૪ - ૨૦૧૬



બાલક લેવા માટે કન્યા દાગામય, શીનોર પેશાન



કન્યા આશ્રમ મહી.

પ્રમુખશ્રી : ડાહીબહેન રા. રાઠોડ

મંત્રીશ્રી : રમેશભાઈ પ. ચૌધરી

મહી, ૩૯૪ ૩૪૦

તા. બારડોલી, જિ. સુરત.

ફોન નં. : ૨૪૨૮૨૬

ખ. નં. :

તા. ૦૬ - ૦૪ - ૨૦૧૬





કન્યા આશ્રમ મઢી ઢરટ
સંચાલિત,

“અન્નપૂર્ણા” કન્યા આશ્રમ શાળા, મઢી.

પ્રમુખશ્રી : ડાહીબહેન રા. રાઠોડ

મંત્રીશ્રી : રમેશભાઈ પ. ચૌધરી

મઢી. ૩૯૪ ૩૪૦

તા. બારડોલી, જિ. સુરત.

જા. નં. :

તા. ૩ - ૫ - ૨૦૧૪

-: CERTIFICATE :-

This is to Certify that On behalf of Leuva Patidar Samaj Of London Shree Bharatbhai J Patel has donated Rs. 62,000/- (Sixty Two Thousand only) To Kanya Ashram Madhi (Annapurna Kanya Ashramshala Madhi) for Kitchen Renovation and Repairing.

ડી. વી. પટિલ
આચાર્ય
“અન્નપૂર્ણા” કન્યા આશ્રમ શાળા-મઢી.
તા. બારડોલી, જિ. સુરત.
પી.ઓ. સુરત. ૩૯૪ ૩૪૦



કન્યા આશ્રમ મઢી.

પ્રમુખશ્રી : ડાહીબહેન રા. રાહોડ

મંત્રીશ્રી : રમેશભાઈ પ. ચૌધરી

મઢી, ૩૯૪ ૩૪૦
તા. બારડોલી, જિ. સુરત.
ફોન નં. : ૨૪૨૮૨૬

જા. નં. :

તા. - -૨૦૧

-: CERTIFICATE :-

This is to Certify that On behalf of Leuva Patidar Samaj Of London
Shree Bharatbhai J Patel has donated Rs 2,00,000/- (Two lacs rupees only)
To Kanya Ashram Madhi (Vatsalyadham kanya chhatralaya Exp) for hostel
Renovation and Repairing.


મંત્રી
કન્યા આશ્રમ - મઢી.
તા. બારડોલી, જિ. સુરત.



કન્યા આશ્રમ મઢી ઢૂરટ

સંચાલિત,

“અન્નપૂર્ણા” કન્યા આશ્રમ શાળા, મઢી.

પ્રમુખશ્રી : ડાહીબહેન રા. રાઠોડ

મંત્રીશ્રી : રમેશભાઈ પ. ચૌધરી

મઢી. ૩૯૪ ૩૪૦

તા. બારડોલી, જિ. સુરત.

જા. નં. :

તા. ૩ - ૫ - ૨૦૧૯

પ્રમાણ પત્ર

આથી પ્રમાણપત્ર આપવામાં આવે છે કે લેઉવા પાટીદાર સમાજ-લંડન તરફથી શ્રી ભરતભાઈ જી. પટેલ તરફથી ૬૨,૦૦૦/- અંકે રૂપિયા બાંસઠ હજાર પુરાં અન્નપૂર્ણા કન્યા આશ્રમશાળા - મઢીમાં કિચન શેડનાં રીનોવેશન અને મરામત માટેની કામગીરી કરવામાં આવેલ છે.

એ.વી.પટેલ
ભાચાર્ય

“અન્નપૂર્ણા” કન્યા આશ્રમ શાળા-મઢી.
તા. બારડોલી, જિ. સુરત.
પી.ઓ. સુરત. ૩૯૪ ૩૪૦



કન્યા આશ્રમ મહી.

પ્રમુખશ્રી : ડાહીબહેન રા. રાઠોડ

મંત્રીશ્રી : રમેશભાઈ પ. ચૌધરી

મહી, ૩૯૪ ૩૪૦
તા. બારડોલી, જિ. સુરત.
ફોન નં. : ૨૪૨૮૨૬

જા. નં. :

તા. ૩ - ૫ - ૨૦૧૯

પ્રમાણ પત્ર

આથી પ્રમાણપત્ર આપવામાં આવે છે કે લેઉવા પાટીદાર સમાજ-લંડન તરફથી શ્રી ભરતભાઈ જે. પટેલ તરફથી રૂ. ૨,૦૦,૦૦૦/- અંકે રૂપિયા બે લાખ રૂપિયા પુરાં વાત્સલ્યધામ કન્યા છાત્રાલય- મહીમાં ફોસ્ટેલનાં રીનોવેશન અને મરામત માટેની કામગીરી કરવામાં આવેલ છે.

ડાહીબહેન રાઠોડ
પ્રમુખ
કન્યા આશ્રમ, મહી
તા. બારડોલી જિ. સુરત